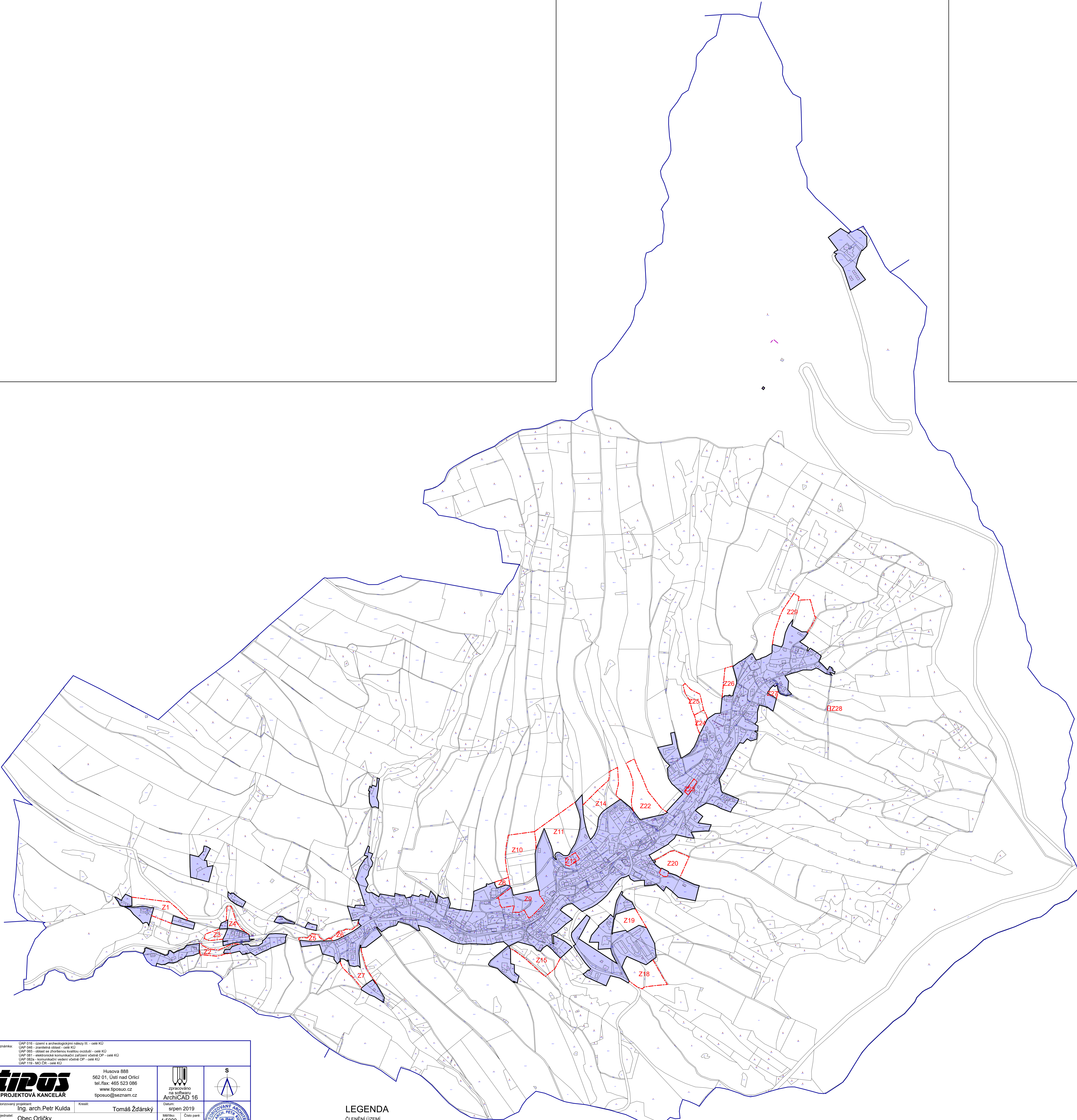





Poznámka: ÚAP 016 - územní a archeologický nálezy III. - celé KU ÚAP 046 - zranitelná oblast - celé KU ÚAP 065 - oblast se zhoršenou kvalitou prostředí - celé KU ÚAP 081 - elektronické komunikační zařízení včetně OP - celé KU ÚAP 082a - komunikační vedení včetně OP - celé KU ÚAP 119 - MO ČR - celé KU		Husova 888 562 01, Ústí nad Orlicí tel./fax: 465 523 086 www.tiposuo.cz tiposuo@seznam.cz		zpracováno na softwaru ARCHICAD 16		S 	
tipos PROJEKTOVÁ KANCELÁŘ		Autorizovaný projektant: Ing. arch. Petr Kulda		Kreslil: Tomáš Žďárský		Datum: srpen 2019	
Objednatel: Obec Orlíčky		Projekt - název - číslo: ÚZEMNÍ PLÁN ORLÍČKY		Měřítko: 1:5000		Číslo paré: 1.a. 2	
Název výkresu: Výkres základního členění území		Stupeň: 1.		Číslo výkresu: 1.a.		List: 2	



Poznámka: ÚAP 016 - územní a archeologický nálezy III. - celé KU ÚAP 046 - zranitelná oblast - celé KU ÚAP 065 - oblast se zhoršenou kvalitou prostředí - celé KU ÚAP 081 - elektronické komunikační zařízení včetně OP - celé KU ÚAP 082a - komunikační vedení včetně OP - celé KU ÚAP 119 - MO ČR - celé KU		Husova 888 562 01, Ústí nad Orlicí tel./fax: 465 523 086 www.tiposuo.cz tiposuo@seznam.cz		S 	
tipos PROJEKTOVÁ KANCELÁŘ		Autorizovaný projektant: Ing. arch. Petr Kulda		Kreslil: Tomáš Žďárský	
Objednatel: Obec Orlíčky		Datum: srpen 2019		Měřítko: 1:5000	
Projekt - název - číslo: ÚZEMNÍ PLÁN ORLÍČKY		Stupeň: 1.		Číslo paré: 1.a.	
Název výkresu: Výkres základního členění území		Číslo výkresu: 1.a.		List: 1	

LEGENDA

ČLENĚNÍ ÚZEMÍ

-  hranice řešeného území - správní hranice obce
-  zastavěné území
-  plochy zastavitelné